

כרמים 
CONCEPT
מבשרת ציון



ברוכים הבאים ל**CONCEPT** ל**כרמים**

הכירו את פרויקט המגורים החדש של חברת אורון נדל"ן במבשרת ציון: 11 בנייני בוטיק אינטימיים בקו אדריכלי מוקפד, המשקיפים אל נוף פסטורלי עוצר נשימה של חורש טבעי, כרמים ונופי ירושלים. בפרויקט 2 מתחמים: מתחם השמורה ומתחם מיתרים הכוללים יחדיו 211 יחידות דיור במגוון דירות רחב לבחירתכם - 3, 3.5, 4 חד', דירות גן, מיני פנטהאוזים ופנטהאוזים מפוארים. זו ההזדמנות שלכם לגלות חוויית מגורים ייחודית ומוקפדת מאין כמוה, בשכונה חדשה ושופעת בשטחים ירוקים, פארקים וגינות ציבוריות, בסמיכות למרכזי קניות, בתי ספר וצירי התנועה הראשיים.

THE PROJECT











THE VIEW

סביבה טבעית, איכות חיים פסטורלית, נוף ציורי
CONCEPT כרמים ממוקם בלב ליבה של מבשרת ציון, בסביבה טבעית ופסטורלית העטופה בפארקים ושטחים ירוקים. כאן, אל מול נוף טבעי ירוק של חורש וכרמים הולך ומתקמת חוויית מגורים במגמת התחדשות וגדילה – מערכת חינוך מפותחת, תשתית שירותים רחבה, חיי תרבות וקהילה. זוהי בחירה אולטימטיבית באוויר צלול ונקי, נוף הרי ירושלים, כרמים ושדות במרחק נגיעה והכל בגישה נוחה ומהירה לתל אביב ולירושלים.







כניסה
לשכונה











THE COPLEX VIEW

THE QUALITY



המפרט העשיר

סלון, פינת אוכל, חדרי שינה

- ריצוף גרניט פורצלן 80*80 בשטח הסלון, מטבח, מסדרון, פינת אוכל ובחדרי השינה (למעט חדר שינה הורים, חדרים "רטובים" ומרפסות).
- לפנטהאוזים / מיני פנטהאוזים ודירות גן – ריצוף 100*100 / 60*120
- פרקט למיניציה בחדר שינה הורים.
- תריסי גלילה חשמליים בכל חדרי הדירה לרבות ביציאה למרפסת הסלון.
- חלונות עם זיגוג מסוג בידודית.
- הכנה למערכת קולנוע ביתי בסלון.
- שקעי חשמל מסוג "גוויס", או בוטוצ'ינו, או ש"ע.
- מערכת חימום חשמלית בכל חדר (קונוקטורים).
- דלת ביטחון מעוצבת בכניסה.
- דלתות פנים מעוצבות לרבות דלתות בגוון לבן / שמנת.
- נקודת טלפון וטלוויזיה בכל חדר.
- חיבור חשמל תלת פאזי.
- רשתות נגד יתושים בכל חלונות הבית (למעט חלון ממ"ד וחלונות חדרים רטובים)
- אינטרקום טלוויזיה במעגל סגור בכניסה לדירה.
- נקודת גז במרפסת השמש / מרפסת גג / בחצר.
- נקודת מים במרפסת השמש / מרפסת גג / בחצר.
- משטח מרוצף ביציאה לחצר (בדירות הגן).

חדרי רחצה ושירותים

- אסלות תלויות עם מיכל הדחה סמוי בחדר רחצה הורים, חדר אמבטיה כללי ושירותי אורחים.
- אמבטיה אקרילית.
- ברזים יוקרתיים.
- שני ארונות אמבטיה הכוללים משטח אינטגרלי עם כיור ומראה בחדר רחצה הורים ובחדר אמבטיה כללי (למעט שירותי אורחים).
- תריס / חלון במרפסת השירות.

מטבח

- ארונות מטבח מחברות מובילות מסוג סנדוויץ', כולל יח' Build in.
- יחידת אי יבש במטבח כולל משטח שיש לדירות הפנטהאוז, מיני פנטהאוז ודירות הגן (כפוף למגבלה תכנונית).
- משטח עבודה במטבח במספר גוונים.
- קערת מטבח אקרילי בהתקנה שטוחה או כיור נירוסטה.
- הכנה למדיח כלים.
- ברז נשלף במטבח לרבות ברז תעשייתי.

מפרט הבניין

- בניינים בתכנון ייחודי ובמפרט טכני עשיר.
- לובי בניין מעוצב.
- פיתוח סביבתי עשיר.
- מעלית יוקרתית.
- מתחם חניה תת קרקעי סגור הכולל זרוע חשמלית.
- מתחם חניות – חניה לכלל דירה.
- מערכת אינטרקום טלוויזיה במעגל סגור.
- מחסנים (לחלק מהדירות).

(* את החברה מחייב הסכם המכר ומפרט המכר, לפי חוק המכר עליו יחתמו החברה והרוכשים.)

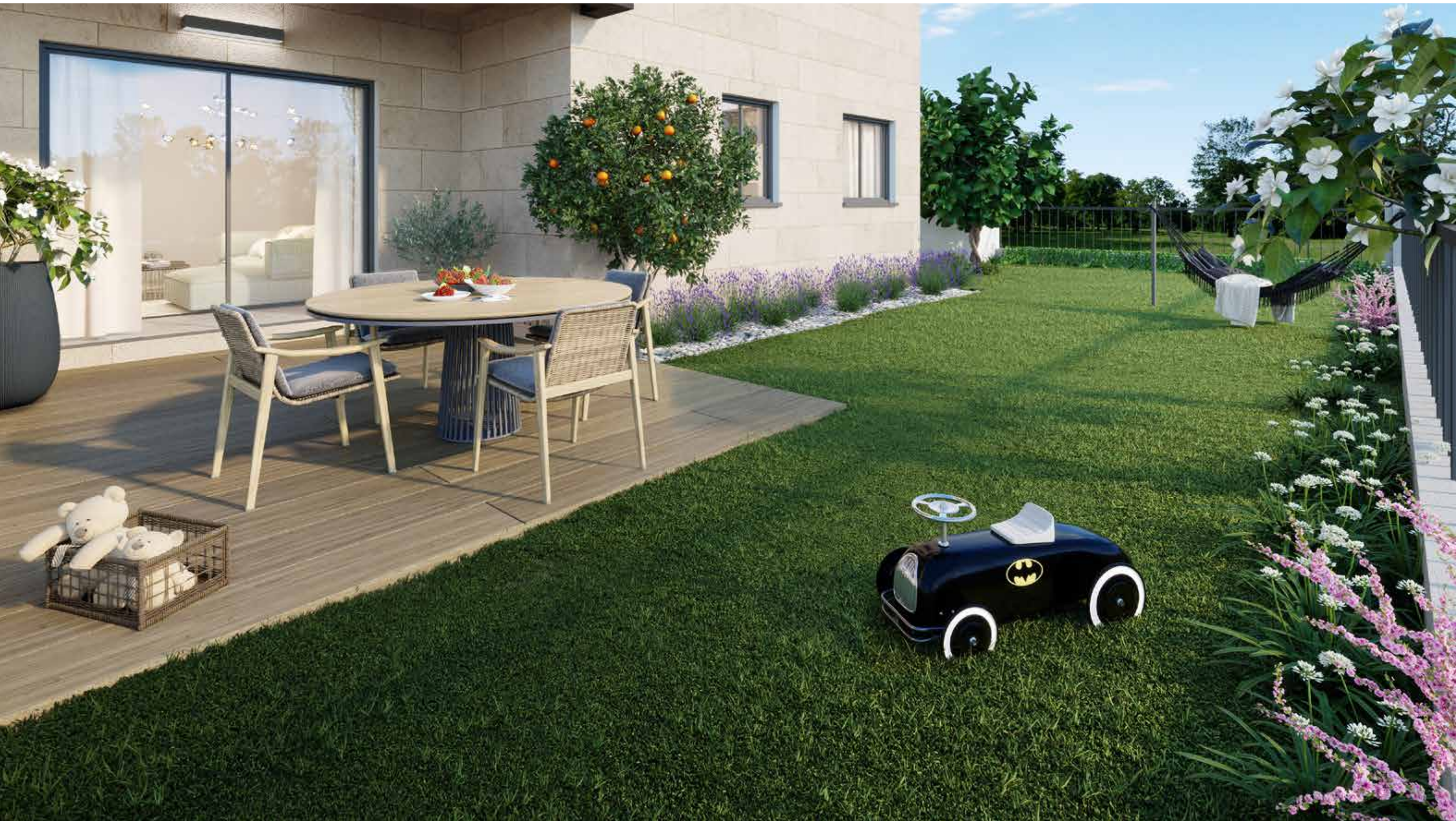












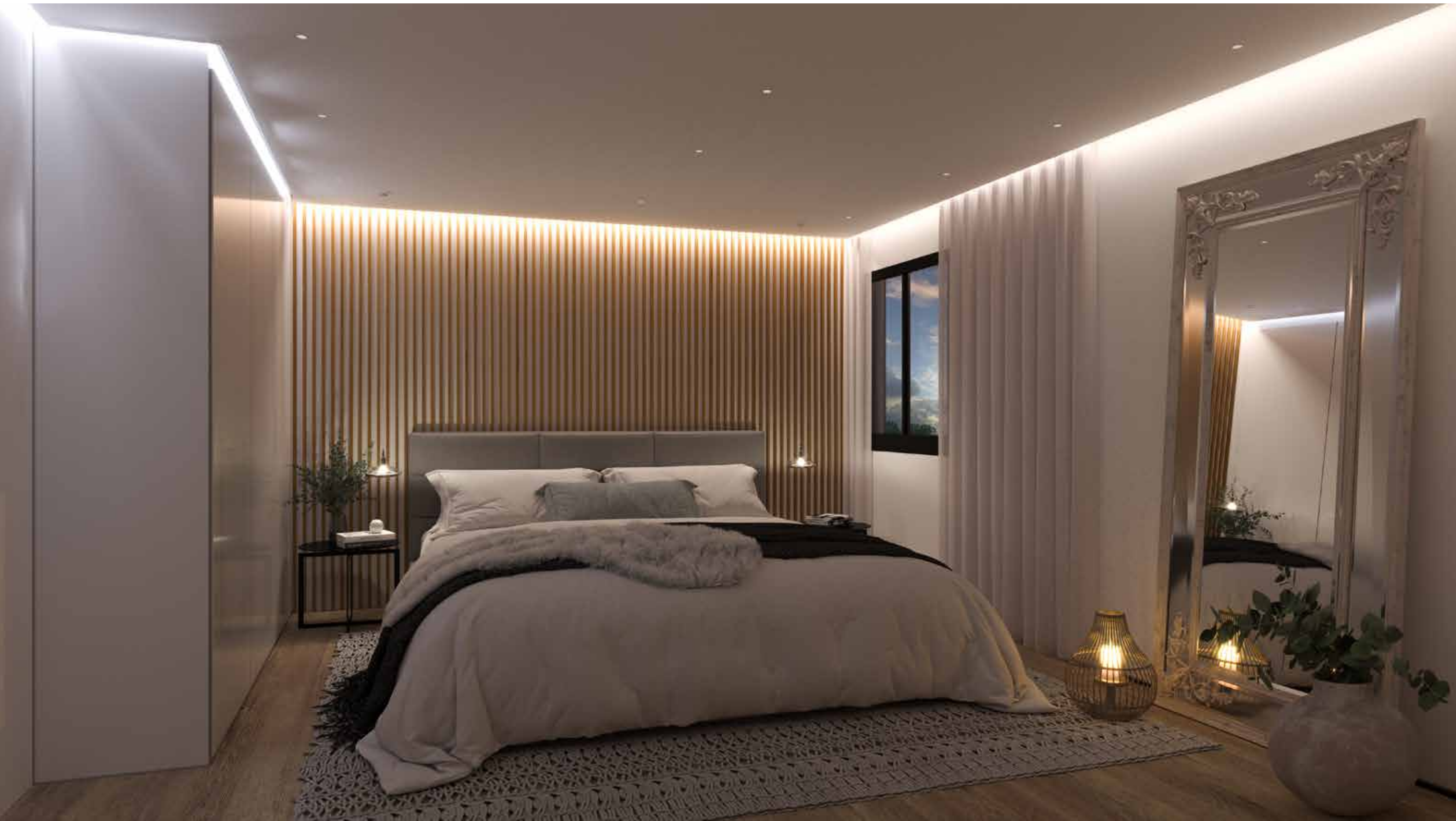
















דירת גן - 4 חדרים

מספר בניין: 1+8 | מספר דירה: 1

דגם: T4 | קומה: קרקע

שטח דירה: 100-58 מ"ר | שטח מרפסת / גינה: 53-34 מ"ר



דירת גן - 3 חדרים

מספר בניין: 1+8 | מספר דירה: 2

דגם: T3 | קומה: קרקע

שטח דירה: 78.53 מ"ר | שטח מרפסת / גינה: 69-72 מ"ר



דירת גן - 4 חדרים

מספר בניין: 1+8 | מספר דירה: 3

דגם: 2-4 | קומה: קרקע

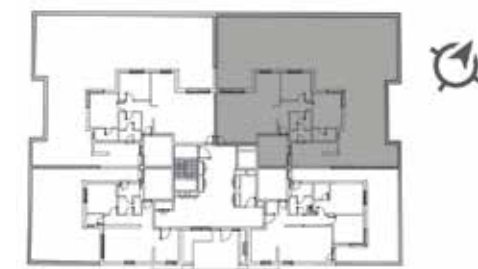
שטח דירה: 96.8 מ"ר

שטח מרפסת / גינה: 179-189 מ"ר



דירת גן - 4 חדרים

מספר בניין: 1+8 | מספר דירה: 4
 דגם: T4-2 | קומה: קרקע
 שטח דירה: 96.92 מ"ר
 שטח מרפסת / גינה: 145-188 מ"ר

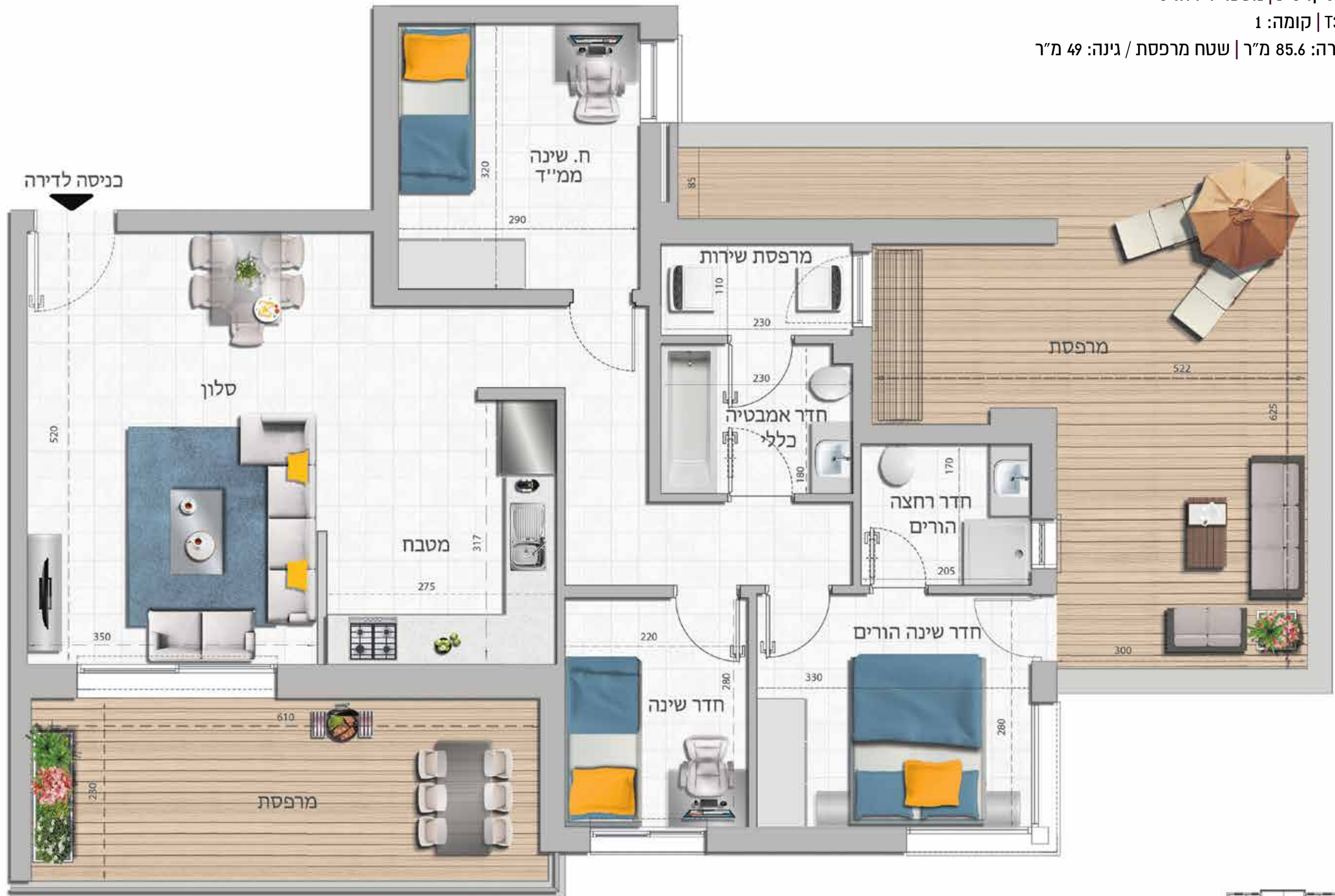


מיני פנטהאוז - 3.5 חדרים

מספר בניין: 1+8 | מספר דירה: 5

דגם: T3.5 | קומה: 1

שטח דירה: 85.6 מ"ר | שטח מרפסת / גינה: 49 מ"ר



מיני פנטהאוז - 3 חדרים

מספר בניין: 1+8 | מספר דירה: 6

דגם: T3-2 | קומה: 1

שטח דירה: 75.82 מ"ר | שטח מרפסת / גינה: 38 מ"ר



דירת 4 חדרים

מספר בניין: 1+8 | מספר דירה: 7,11,15

דגם: T4-2 | קומה: 1-3

שטח דירה: 96.8 מ"ר

שטח מרפסת / גינה: 10 מ"ר



דירת 4 חדרים

מספר בניין: 1+8 | מספר דירה: 8,12,16
 דגם: T4-2 | קומה: 1-3
 שטח דירה: 96.92 מ"ר
 שטח מרפסת / גינה: 10 מ"ר



דירת 3.5 חדרים

מספר בניין: 1+8 | מספר דירה: 9,13

דגם: T3.5 | קומה: 2-3

שטח דירה: 85.6 מ"ר

שטח מרפסת / גינה: 10 מ"ר



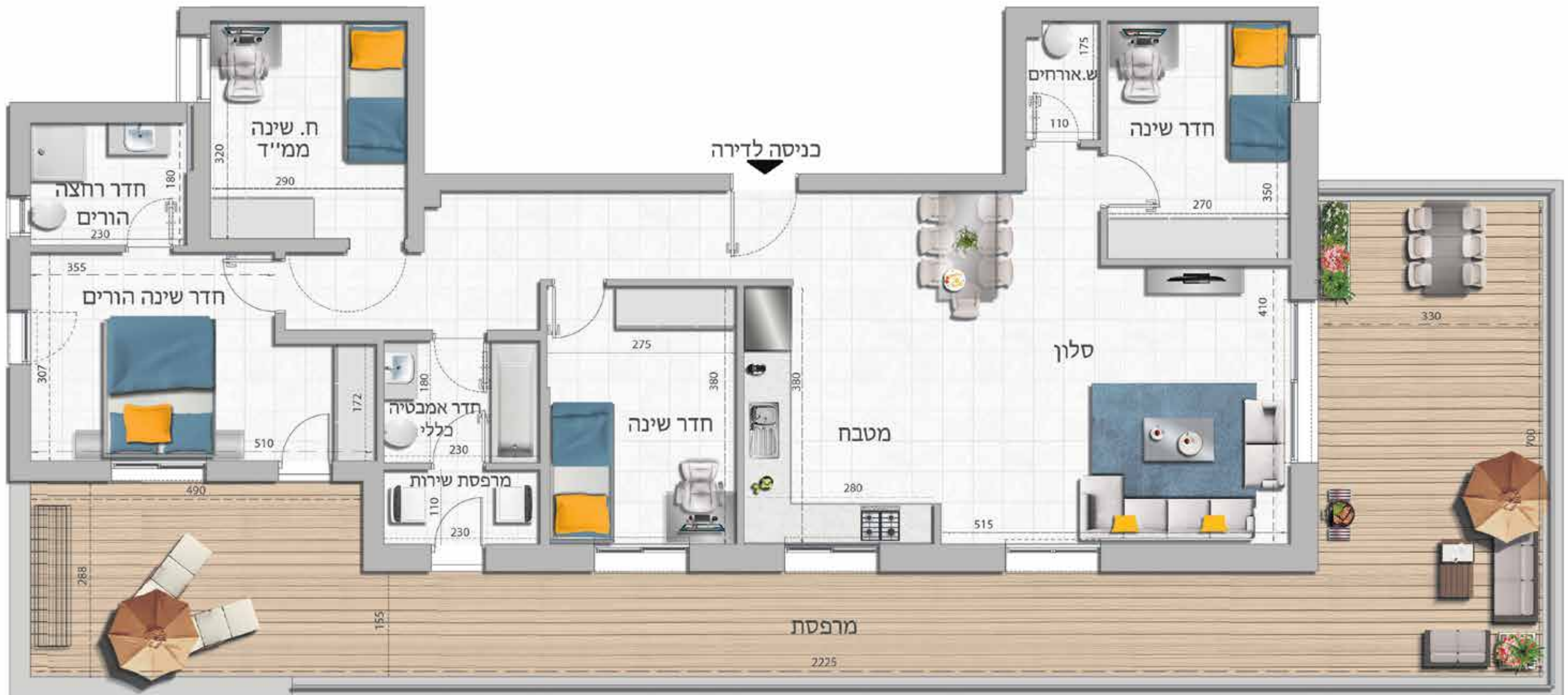
דירת 3 חדרים

מספר בניין: 1+8 | מספר דירה: 10,14
 דגם: T3-2 | קומה: 2-3
 שטח דירה: 75.82 מ"ר
 שטח מרפסת / גינה: 10 מ"ר



פנטהאוז 5 חדרים

מספר בניין: 1+8 | מספר דירה: 17
 דגם: T5 | קומה: 4
 שטח דירה: 125.47 מ"ר
 שטח מרפסת / גינה: 71 מ"ר



פנטהאוז 5 חדרים

מספר בניין: 1+8 | מספר דירה: 18
 דגם: T5 | קומה: 4
 שטח דירה: 126.19 מ"ר
 שטח מרפסת / גינה: 97 מ"ר



פנטהאוז 3 חדרים

מספר בניין: 1+8 | מספר דירה: 19

דגם: T3-3 | קומה: 5

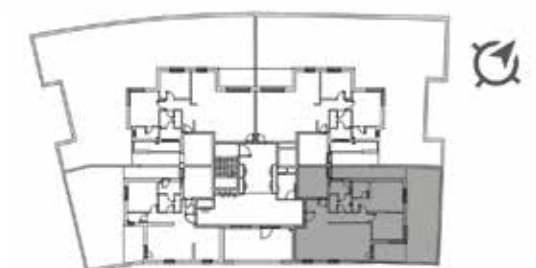
שטח דירה: 88.41 מ"ר

שטח מרפסת / גינה: 33 מ"ר



דירת גן - 4 חדרים

מספר בניין: 9-11, 2-7 | מספר דירה: 1
 דגם: T4 | קומה: קרקע
 שטח דירה: 98.97 מ"ר
 שטח מרפסת / גינה: 47-89 מ"ר



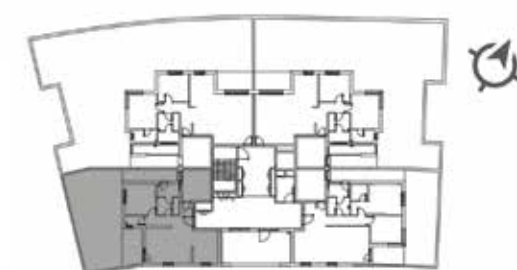
דירת גן - 3 חדרים

מספר בניין: 9-11, 2-7 | מספר דירה: 2

דגם: ז3 | קומה: קרקע

שטח דירה: 78.43 מ"ר

שטח מרפסת / גינה: 60-103 מ"ר



דירת גן - 4 חדרים

מספר בניין: 9-11, 2-7 | מספר דירה: 3

דגם: 2-4 | קומה: קרקע

שטח דירה: 96.81 מ"ר

שטח מרפסת / גינה: 141-207 מ"ר



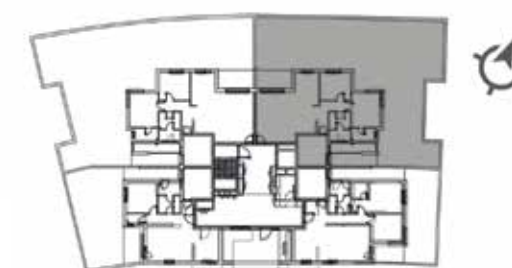
דירת גן - 4 חדרים

מספר בניין: 9-11, 2-7 | מספר דירה: 4

דגם: T4-2 | קומה: קרקע

שטח דירה: 96.93 מ"ר

שטח מרפסת / גינה: 142-227 מ"ר

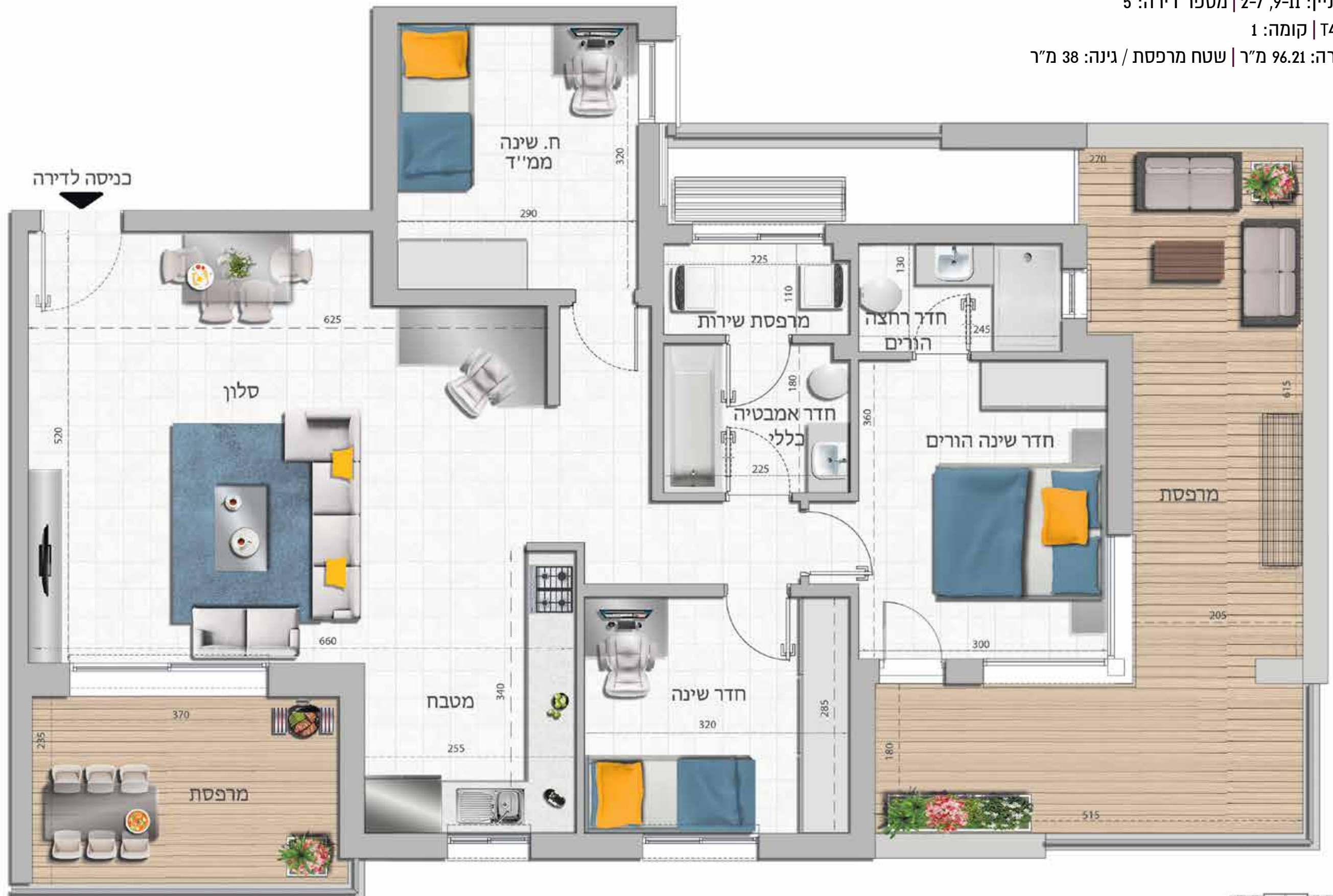


מיני פנטהאוז - 4 חדרים

מספר בניין: 9-11, 2-7 | מספר דירה: 5

דגם: T4-3 | קומה: 1

שטח דירה: 96.21 מ"ר | שטח מרפסת / גינה: 38 מ"ר



מיני פנטהאוז - 3 חדרים

מספר בניין: 9-11, 2-7 | מספר דירה: 6

דגם: T3-4 | קומה: 1

שטח דירה: 76.25 מ"ר | שטח מרפסת / גינה: 37 מ"ר



דירת 4 חדרים

מספר בניין: 9-11, 2-7 | מספר דירה: 7,11,15

דגם: 2-4 | קומה: 1-3

שטח דירה: 96.81 מ"ר | שטח מרפסת / גינה: 10 מ"ר



דירת 4 חדרים

מספר בניין: 9-11, 2-7 | מספר דירה: 8,12,16

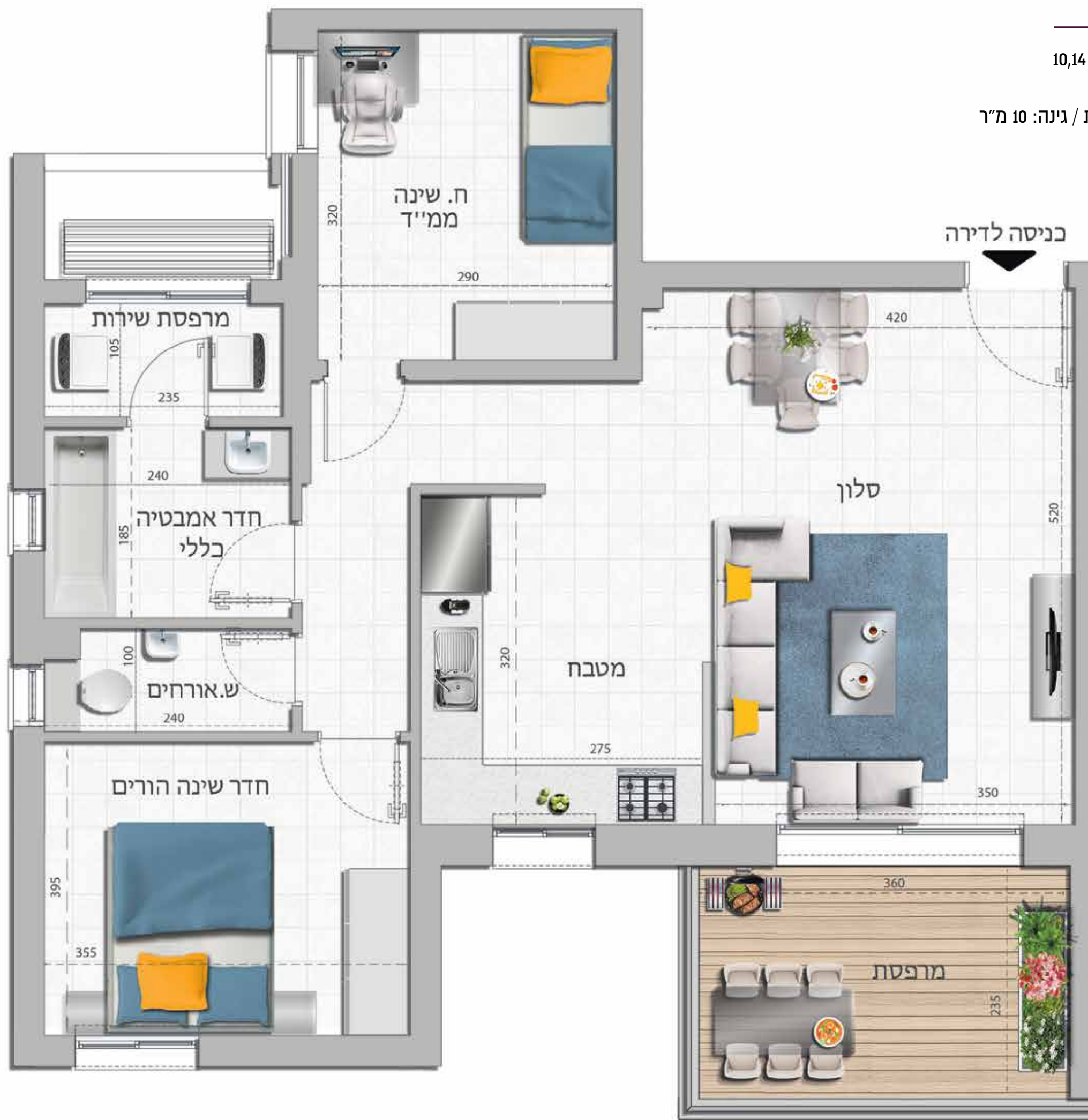
דגם: T4-2 | קומה: 1-3

שטח דירה: 96.93 מ"ר | שטח מרפסת / גינה: 10 מ"ר



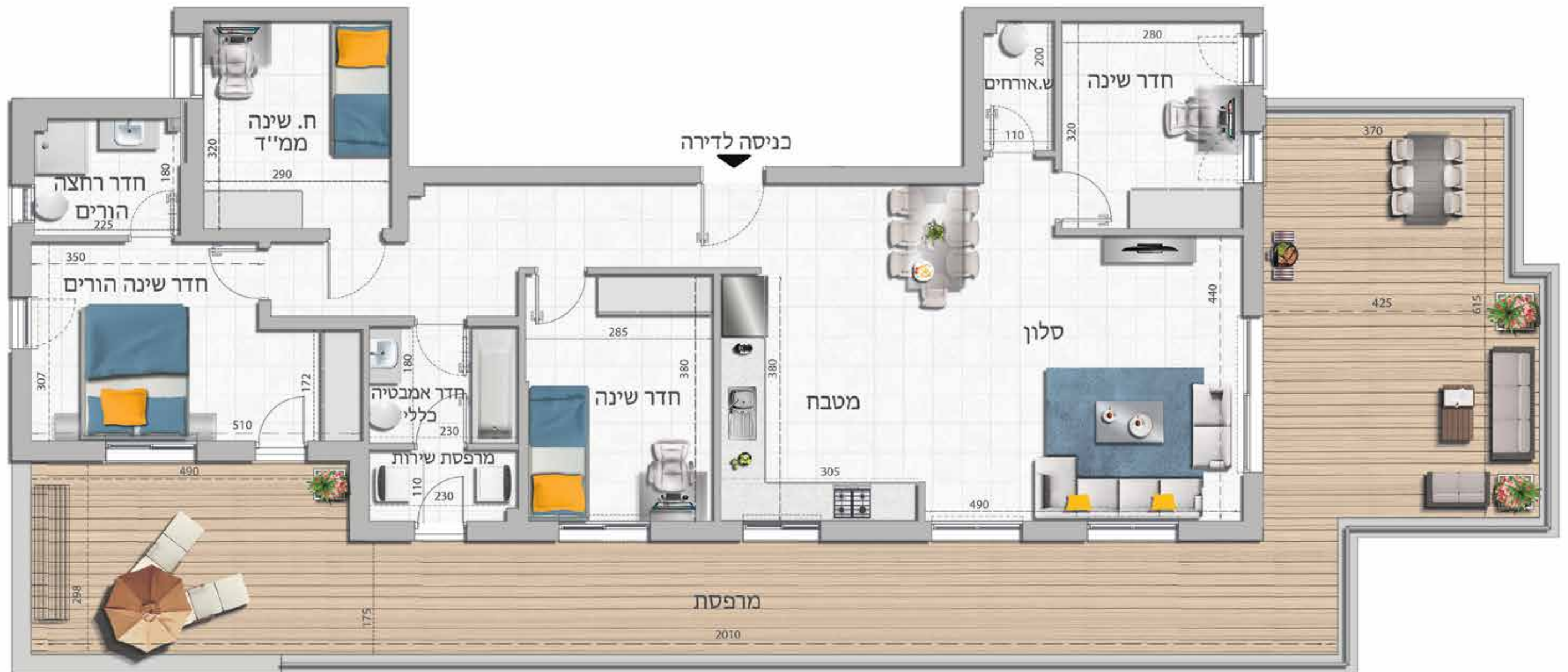
דירת 3 חדרים

מספר בניין: 9-11, 2-7 | מספר דירה: 10,14
 דגם: T3-4 | קומה: 2-3
 שטח דירה: 76.25 מ"ר | שטח מרפסת / גינה: 10 מ"ר



פנטהאוז 5 חדרים

מספר בניין: 9-11, 2-7 | מספר דירה: 17
 דגם: T5 | קומה: 4
 שטח דירה: 125.47 מ"ר
 שטח מרפסת / גינה: 78.21 מ"ר



פנטהאוז 5 חדרים

מספר בניין: 9-11, 7-2 | מספר דירה: 18

דגם: T5 | קומה: 4

שטח דירה: 126.19 מ"ר

שטח מרפסת / גינה: 97 מ"ר



פנטהאוז 5 חדרים

מספר בניין: 9-11, 2-7 | מספר דירה: 19

דגם: T5-2 | קומה: 5

שטח דירה: 148.49 מ"ר

שטח מרפסת / גינה: 100 מ"ר





הדמיות להמחשה בלבד

פינוי בינוי

Concept גבעת אולגה חדרה



פינוי בינוי

Concept דרך השלום ת"א



פינוי בינוי

Concept בלפור בת ים



פינוי בינוי

Concept כיכר המגנים בת ים



מחיר למשתכן - השיווק בקרוב

East Concept נוריות ראשון לציון



מחיר למשתכן

Concept 4u סיגליות באר שבע



מחיר למשתכן - השיווק בקרוב

Concept כרמים מבשרת ציון



הרחבת ישוב קהילתי בקרוב שיווק שלב ב'

Concept אשכולות



פינוי בינוי

Concept מתחם האלון יבנה



פינוי בינוי

Concept מתחם מגדיאל הוד השרון



מחיר למשתכן - השיווק בקרוב

New Concept אור יהודה



פינוי בינוי

Concept החשמונאים בת ים

**אורן נדל"ן: חברה מובילה, קבוצה מנצחת
כך אנחנו בונים את ההבדל!**

לחברת אורן נדל"ן היכרות רבת שנים עם שוק הנדל"ן וההנדסה מתוך רקע וידע מקצועי נרחב. אל כל פרויקט CONCEPT ברחבי הארץ, מביאה חברת אורן נדל"ן איכויות בניה גבוהות, לצד מפרט טכני עשיר ומפנק, ירידה לפרטים הקטנים ומתן דגש על רמת שירות מעל המקובל היום בענף הנדל"ן. אורן נדל"ן מביאה את איתנותה הפיננסית שנשענת בין השאר על יכולתה הכלכלית הרחבה של חברת האם – קבוצת אורן אחזקות והשקעות. המבנה הארגוני, תחומי ההתמחות והסינרגיה של החברות, מקנות לקבוצה יכולות אדירות ומובילות בייזום וביצוע של פרויקטים בכל תחומי ההנדסה האזרחית והנדל"ן בישראל. אורן נדל"ן – בונים את ההבדל!

THE CONTRACTOR

***9939**
www.aron-nadlan.co.il

נדל"ן | **ארון** 
אחזקות והשקעות בע"מ
בונים את ההבדל